

Windows 10 et Nextthink

Déploiement rationalisé de Windows 10 et cycle de vie centré sur les collaborateurs

GÉRER L'INÉVITABLE

D'ici à 2020 et 2023 respectivement, Windows 7 et Windows 8 ne seront plus pris en charge par Microsoft. Déjà confrontées à des processus complexes et exigeants, les entreprises doivent désormais migrer vers Windows 10 dès que possible. Pour les grandes entreprises, une migration inefficace est source de coûts supplémentaires et de perte de temps, mais aussi source de risques pour la sécurité des infrastructures et la stabilité du réseau. Windows 10 s'intègre également dans la nouvelle philosophie d'implémentation des systèmes d'exploitation Microsoft, « Windows as a Service » (WaaS). Désormais, au lieu de publier une nouvelle version complète de son système d'exploitation tous les deux ans, Microsoft améliorera Windows 10 en continu, au moyen de mises à jour fonctionnelles semestrielles et de mises à jour qualitatives mensuelles. Faute de préparation, les services informatiques risquent d'avoir du mal à suivre : les ressources peuvent être insuffisantes pour tenir le rythme des mises à jour, l'assistance régulière diminuant, la productivité des employés peut se dégrader, et les systèmes peuvent devenir vulnérables du fait d'incohérences entre les versions.

En bref, avec Windows 10 et WaaS, les équipes informatiques doivent adapter leur gestion des services Windows en passant d'une approche basée sur les projets à une approche basée sur les processus. Elles doivent également modifier leur cycle de production pour gérer les risques associés, tout en continuant à offrir aux collaborateurs un environnement de travail digital productif.

UNE NOUVELLE APPROCHE AXÉE SUR L'AMÉLIORATION DE LA VISIBILITÉ ET DU CONTRÔLE

Pour s'adapter à ce contexte de changements continus, les services informatiques ont besoin d'outils pour contrôler leur gestion des services Windows de manière sûre et sécurisée. Avec Nextthink, ils gèrent facilement ces périodes de changement, car ils bénéficient d'une visibilité optimale sur l'expérience digitale des collaborateurs.

L'initiative Windows 10 de Nextthink permet aux équipes de migrer rapidement vers Windows 10 sans problème de production, mais aussi de simplifier la surveillance, les tests et le déploiement des nouvelles versions associées à WaaS. Grâce à une automatisation avancée, à des métriques en temps réel et à des informations sur la satisfaction des collaborateurs, Nextthink permet aux équipes informatiques de préserver leur agilité et de détecter et corriger les écarts de performances de manière proactive. Le support peut ainsi interagir avec les collaborateurs et les informer de problèmes potentiels, ou résoudre les problèmes à distance, sans même que les collaborateurs ne s'en aperçoivent. Finalement, les services informatiques maîtrisent l'ensemble du cycle de vie de Windows 10. Ils peuvent ainsi réduire la durée, les coûts et les risques liés à la migration, tout en s'adaptant à la fréquence des mises à jour pour garantir la stabilité de WaaS.

AVANTAGES

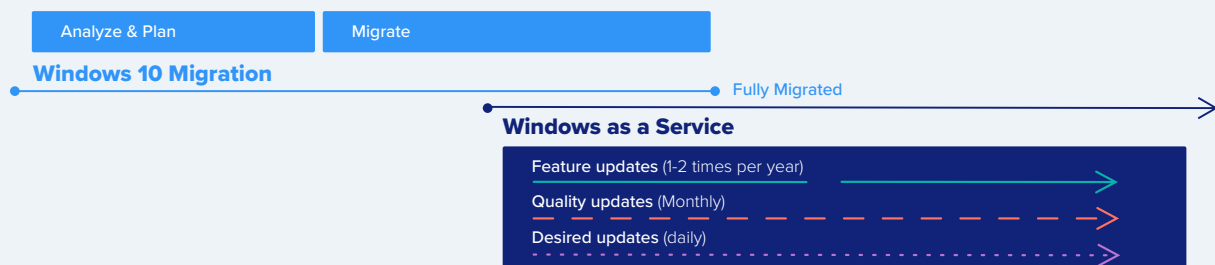
- Réduction du temps, des coûts et des risques liés à la migration
- Simplification de la gestion des mises à jour
- Conformité de service garantie
- Amélioration de la productivité et de la satisfaction des collaborateurs
- Visibilité sur l'ensemble du cycle de vie Windows 10



Pour les projets complexes tels qu'une migration vers Windows 10, Nextthink propose un excellent outil qui permet aux prestataires informatiques, aux chefs de projets et aux représentants des clients de vérifier la compatibilité des infrastructures existantes, tout en visualisant la progression du projet.

Daniel Fritz,

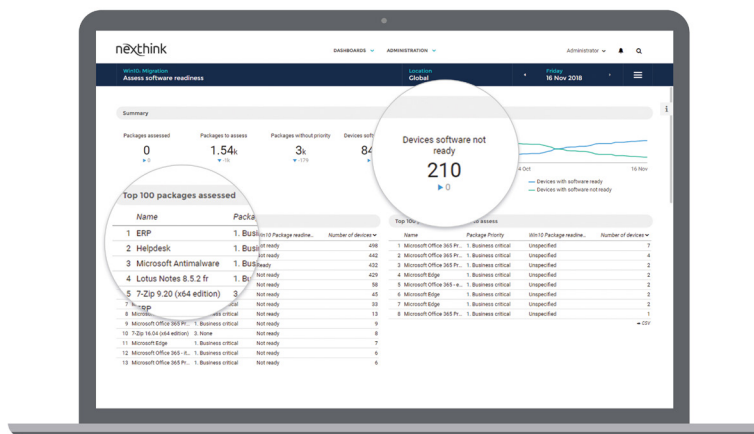
Directeur des services aux utilisateurs finaux
Avectris AG



Migration sous contrôle

Planifiez et exécutez votre migration vers Windows 10 en toute sécurité, pour réduire le temps, les ressources et les risques liés au déploiement

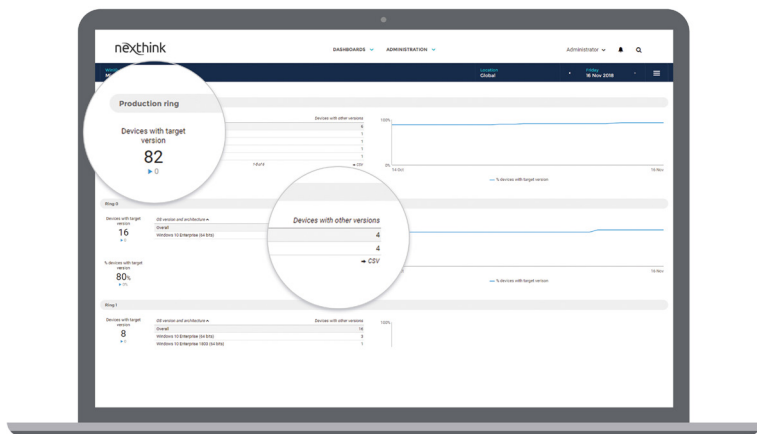
- Analysez le paysage informatique pour vous préparer à la migration et prévoir les coûts de remplacement du matériel
- Prenez en compte chaque poste de travail et assurez sa migration indépendamment des sites, des services ou des divisions
- Suivez la progression du projet au moyen d'un ensemble de données, de métriques et d'informations, pour optimiser le déploiement et détecter les problèmes au fur et à mesure
- Dialoguez avec les collaborateurs pendant le déploiement, pour les tenir informés des détails du projet et obtenir leur adhésion



Appliquez la philosophie « Windows as a Service » en toute confiance

Simplifiez les déploiements et améliorez l'agilité de vos équipes informatiques, pour qu'elles s'adaptent aux fréquentes mises à jour WaaS

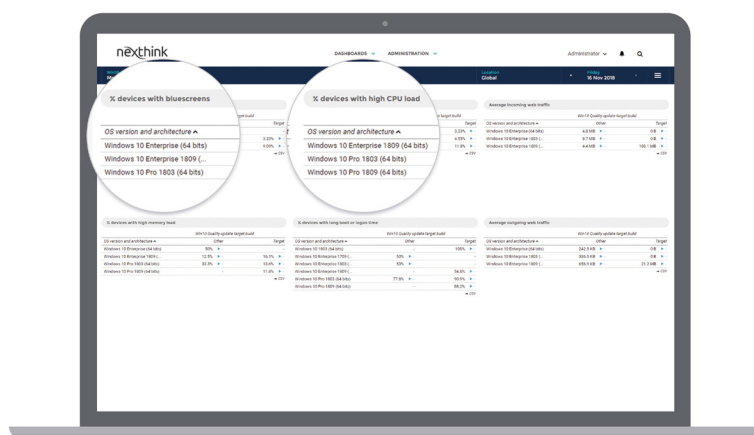
- Identifiez des groupes de production représentatifs pour préparer et tester le déploiement de chaque mise à jour avant de procéder à un déploiement massif
- Vérifiez l'état de mise à jour des postes de travail, et réduisez la durée de déploiement des versions suivantes
- Agissez en vous appuyant sur des métriques basées sur les performances des postes de travail, la satisfaction des collaborateurs et la consommation du réseau
- Interagissez constamment avec les collaborateurs pour surveiller leur expérience digitale et maintenir sa qualité



Maintenez un niveau de conformité adéquat

Assurez la conformité de l'environnement informatique, surveillez ses performances et corrigez les écarts par rapport aux objectifs

- Surveillez la conformité des appareils en vous basant sur l'état souhaité, et détectez facilement les problèmes de sécurité et de performances
- Corrigez les écarts par rapport à l'état souhaité en temps réel, de manière proactive, au moyen d'actions automatiques à distance
- Suivez les baisses de performances pour connaître les utilisateurs et postes de travail impactés, pour identifier les causes des problèmes
- Assurez la synchronisation avec Microsoft SCCM



À PROPOS DE NEXTHINK

Nextthink permet aux directions informatiques de mesurer, de piloter et d'améliorer l'expérience numérique des collaborateurs. Nextthink associe l'analyse temps réel de l'activité sur tous les postes de travail, la collecte du ressenti des collaborateurs et la capacité d'automatiser des actions pour aider les directions informatiques à mieux répondre aux enjeux du Digital Workplace.