

# Windows 10 und Nextthink

Optimierte Windows 10 Rollouts bei gleichzeitiger Gewährleistung des an den Bedürfnissen der Mitarbeiter orientierten Life-Cycle-Managements

## DIE ZEIT LÄUFT

2020 und 2023 stellt Microsoft den Support zunächst für Windows 7 und dann auch für Windows 8 ein. Der Umstieg auf Windows 10 ist für Unternehmen ohnehin ein komplexer und anspruchsvoller Prozess, doch nun erhöht sich der Umstiegsdruck, da die Zeit knapp wird.

Ein ineffizienter Umstieg wäre nicht nur kostenintensiv und zeitaufwändig, sondern er gefährdet auch die Infrastruktur durch mögliche Sicherheitsvorfälle und Netzwerkausfälle. Windows 10 wurde zudem bereits als „Windows as a Service“ (WaaS), der neuen Philosophie von Microsoft für die Bereitstellung von Betriebssystemen, veröffentlicht. Anstatt alle paar Jahre eine neue Vollversion herauszubringen, liefert Microsoft nun fortlaufend für Windows 10 halbjährliche Funktions- und monatliche Qualitätsupdates. Mit der verkürzten Lebensdauer der Releases Schritt zu halten, ist für unvorbereitete IT-Teams eine erhebliche Herausforderung, denn sie sind bereits damit ausgelastet, nicht mit den neuen Updates Schritt zu halten. Dadurch können sowohl die Mitarbeiterproduktivität wegen unregelmäßigen Supports beeinträchtigt als auch Systeme wegen Versionsinkonsistenzen anfällig werden.

Letztendlich müssen IT-Teams mit Windows 10 und WaaS ihr Windows-Service-Management von einer projekt- auf prozessorientierte Vorgehensweise umstellen und ihren Produktionszyklus in der Weise ändern, dass die damit verbundenen Risiken bewältigt und gleichzeitig produktive digitale Arbeitsplätze für die Mitarbeiter gewährleistet werden können.

## EIN NEUER ANSATZ MIT GRÖSSTMÖGLICHER TRANSPARENZ

Um sich an dieses Klima des ständigen Wandels anpassen zu können, benötigt die IT geeignete Werkzeuge, damit sie ihr Windows-Service-Management sicher und zuverlässig steuern kann. Nextthink führt die IT eines Unternehmens problemlos durch derartige Phasen der Veränderung und bietet unübertroffene Einblicke in die digitale IT-Erfahrung der Mitarbeiter.

Die Windows 10 Initiative von Nextthink ermöglicht der IT nicht nur schnell und ohne Probleme die Migration auf Windows 10, sondern zudem ein optimiertes Monitoring der Tests und Rollouts der regelmäßigen Releases. Durch hochentwickelte Automatisierung, Echtzeit-Metriken und Auswertung von Mitarbeiterrückmeldungen können IT-Teams dank Nextthink flexibel arbeiten und Abweichungen von einem gewünschten Zustand proaktiv erkennen und beheben. Dies versetzt Helpdesks in die Lage, Mitarbeiter über mögliche Probleme zu informieren bzw. Probleme mittels Remote-Actions zu beheben, ohne dass der Eingriff überhaupt bemerkt wird. Letztendlich erhält die IT die Kontrolle über den gesamten Lebenszyklus von Windows 10, sodass sie Migrationsdauer, -kosten und -risiken senken und dennoch mit der kürzeren Lebensdauer der Releases Schritt halten kann.

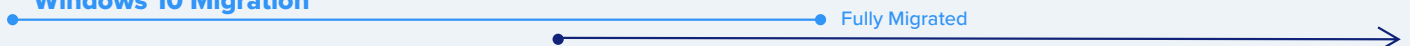
## VORTEILE FÜR DAS UNTERNEHMEN

- Senkung der Migrationskosten und -risiken sowie der dafür erforderlichen Zeit
- Optimierung des Update-Managements
- Sicherstellung der Service-Compliance
- Verbesserung der Mitarbeiterproduktivität und -zufriedenheit
- Transparenz über den gesamten Windows 10 Lebenszyklus

Analyze & Plan

Migrate

### Windows 10 Migration

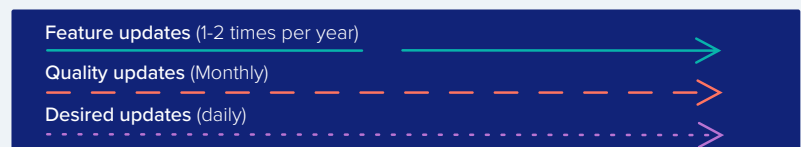


### Windows as a Service

Feature updates (1-2 times per year)

Quality updates (Monthly)

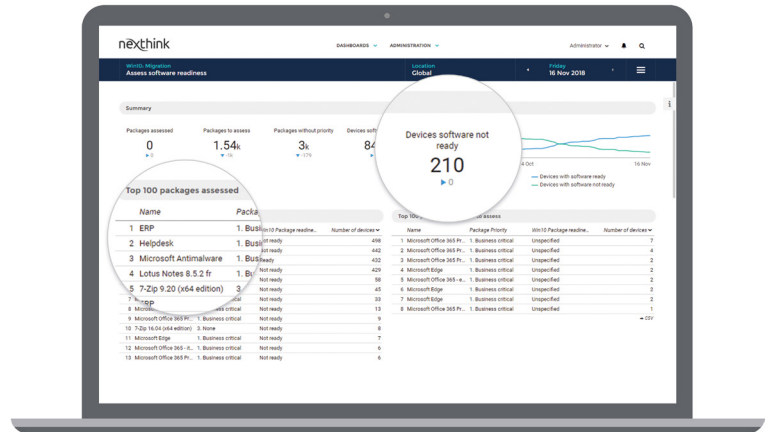
Desired updates (daily)



# Kontrollierte Migrationen

Planen Sie den Umstieg auf Windows 10 und migrieren Sie sicher, um sowohl Rolloutdauer als auch -risiken zu minimieren und die dafür erforderlichen Ressourcen so gering wie möglich zu halten.

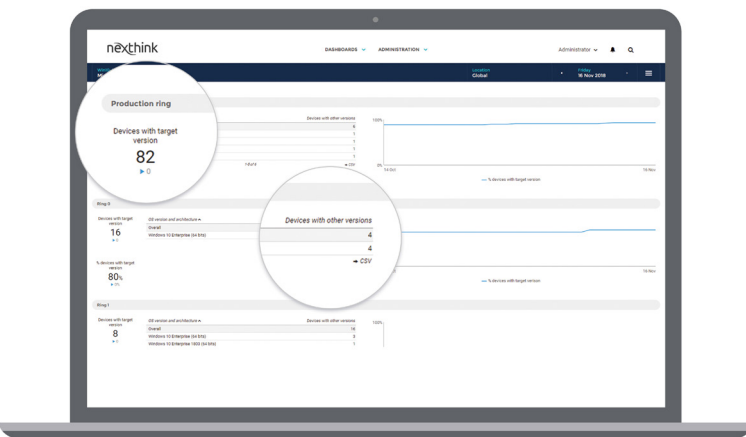
- Dokumentation und Analyse der IT-Arbeitsumgebung, um die Voraussetzungen vorab sicherzustellen und die Kosten für etwaigen Hardwareersatz zu planen
- Prüfung aller Geräte innerhalb der Infrastruktur und Migration unabhängig von Standort, Abteilung oder Unternehmensgruppe
- Überwachung des Fortschritts unter Verwendung relevanter Daten, Metriken und Erkenntnissen, um Rollouts zu optimieren und gegebenenfalls Probleme zu erkennen
- Interaktion mit Mitarbeitern während eines Rollouts beispielsweise durch Information über Projektdetails



## Den gewünschten Zustand sicherstellen

Stellen Sie Compliance und Leistungsüberwachung sicher und steuern sie Korrekturen bei Abweichungen vom Sollzustand der IT-Umgebung.

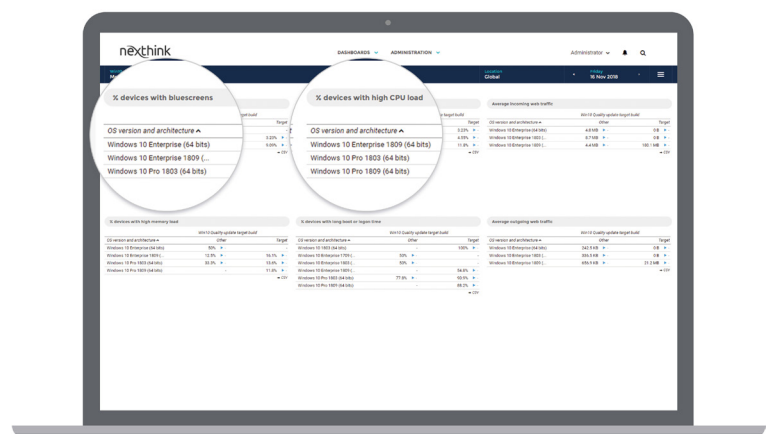
- Überwachung der Einhaltung der Gerätekonformität basierend auf einem Sollzustand sowie einfaches Erkennen von Abweichungen von Sicherheits- und Leistungsvorgaben
- Proaktive Beseitigung von Abweichungen vom Sollzustand in Echtzeit mit Remote-Actions und automatischer Behebung von Störungen
- Leistungseinbuße durch Analyse weiterer Detailebenen erkennen, die über Störungen betroffener Anwender und Geräte Auskunft geben und damit die Störungsbehebung unterstützen
- Synchronisierung mit Microsoft SCCM sowie Unterstützung eines modernen Gerätemanagements



## Nachhaltige Unterstützung von Windows as a Service

Optimieren Sie Rolloutprozesse, um die Agilität der IT-Teams zu erhöhen und mit der verkürzten Lebensdauer der WaaS-Releases Schritt halten zu können.

- Zuweisung repräsentativer Produktionsgruppen zur Vorbereitung und zum Test jedes Update-Rollouts vor dem flächendeckenden Einsatz
- Sicherstellung der Aktualisierung der Geräte sowie Verringerung der Rolloutdauer bei neuen Releases
- Ergreifen von Maßnahmen anhand von Metriken, die auf Geräteleistung, Mitarbeiterzufriedenheit und Netzwerknutzung basieren
- Kontinuierliche Interaktion mit Mitarbeitern, eine stabile Mitarbeiter-Erfahrung sicherzustellen



### MEHR ERFAHREN

Die Nexthink Plattform ermöglicht es den IT-Abteilungen von Unternehmen, die digitale IT-Erfahrung der Mitarbeiter zu messen, zu überwachen und zu verbessern. Sie fördert die Erfassung und Sammlung von Echtzeitdaten aller Endgeräte, erleichtert die automatisierte Fehlerbehebung und liefert hochwertige Metriken wie den Digital Experience Score für größtmögliche Transparenz und fortlaufende Optimierung. Erfahren Sie mehr und vereinbaren Sie einen Demo-Termin unter [www.nexthink.com](http://www.nexthink.com)