

Nexthink und MS Teams

Kontinuierliches Management der digitalen Erfahrung der Mitarbeiter ermöglicht einen erfolgreichen Rollout und unternehmensweiten Einsatz von MS Teams.

HERAUSFORDERUNGEN UND CHANCEN VON MS TEAMS

Als lang ersehnter Nachfolger von Skype for Business stellt Microsoft Teams die Kommunikations- und Zusammenarbeitsplattform der nächsten Generation aus der renommierten Office 365 Suite dar. Dieses Tool zur Förderung der Produktivität wurde für die Erfüllung der Bedürfnisse an moderne Arbeitsplätze entwickelt. MS Teams verbessert die Zusammenarbeit, erhöht die Mitarbeiterzufriedenheit und ermöglicht erhebliche Einsparungen.*

In größeren Unternehmen macht die massenhafte Bereitstellung von MS Teams jedoch für den IT-Betrieb umfangreiche Supportmaßnahmen erforderlich, damit die zügige Implementierung sichergestellt werden kann. Ohne die richtigen IT-Tools und aktive Interaktion mit den Anwendern kann die Migration zu Teams für Mitarbeiter eher verwirrend als zielführend sein und zudem Compliance-Probleme, Akzeptanzschwierigkeiten und Frustrationen am digitalen Arbeitsplatz hervorrufen.

VEREINFACHUNG DES ROLLOUTS VON MS TEAMS

Durch das Erfassen von sowohl technischen als auch von Feedback-Daten der Benutzer ermöglicht Nexthink der Unternehmens-IT einen umfassenden Echtzeiteinblick in die IT-Infrastruktur und zwar im Kontext der digitalen IT-Erfahrungen der Mitarbeiter. Auf diese Weise behält die IT-Abteilung nicht nur die Kontrolle über den Rollout von MS Teams aus der Perspektive des Rechenzentrums, sondern stellt auch sicher, dass die Mitarbeiter sowohl vor als auch nach der Migration mit dem Service-Rollout vertraut und zufrieden sind. Durch die Auswertung von Informationen über die digitale IT-Erfahrung der Mitarbeiter werden IT-Abteilungen mit praxisrelevanten Erkenntnissen versorgt, mit deren Hilfe sie einen reibungslosen Rollout, die Mitarbeiterzufriedenheit und das nachhaltige Management von Microsoft Teams sicherstellen können.

Die Nexthink Plattform bietet IT-Abteilungen in jeder Phase der Migration Kontrolle und Transparenz sowohl in Bezug auf die technische Performance als auch auf die Mitarbeiterzufriedenheit. Sie erlaubt IT-Abteilungen zudem die Einsatzbereitschaft im Vorfeld des Rollouts effizient mittels Evaluierung der Geräte und der Möglichkeiten der Infrastruktur noch vor Initiierung der Pilotierung und des Monitorings von Early-Adopter-Ringen sicherzustellen. Sobald die Implementierung erfolgreich abgeschlossen ist, kann die IT-Abteilung eine dauerhaft hohe Servicequalität sicherstellen, indem sie von den Mitarbeitern Rückmeldungen einholt und Probleme mithilfe von Remote-Aktionen, One-click-Problemlösungen oder automatisierten Problembhebungen auf einfache Weise löst.

* Forrester-Untersuchung über die wirtschaftlichen Gesamtauswirkungen von MS Teams, in Auftrag gegeben von Microsoft 2018

VORTEILE FÜR DAS UNTERNEHMEN

- **Transparenz und Kontrolle während des Rollouts**
- **Förderung der Wahrnehmung und der Benutzerakzeptanz**
- **Verringerung des Migrationsumfangs und -kosten**
- **Verbesserung der Mitarbeiterproduktivität und -zufriedenheit**



Nexthink hilft uns Schwachstellen zu beseitigen und zeigt uns absolut alles, was mit unseren Nutzern und Endgeräten los ist.

André Spölmig

IT Lead, Apetito

Rationalisierung des unternehmensweiten Rollouts von MS Teams



Planung

Visualisieren Sie das aktuelle Ökosystem von Kommunikations- und Collaboration Tools und stellen Sie die Nutzungsbereitschaft im Vorfeld des Rollouts sicher

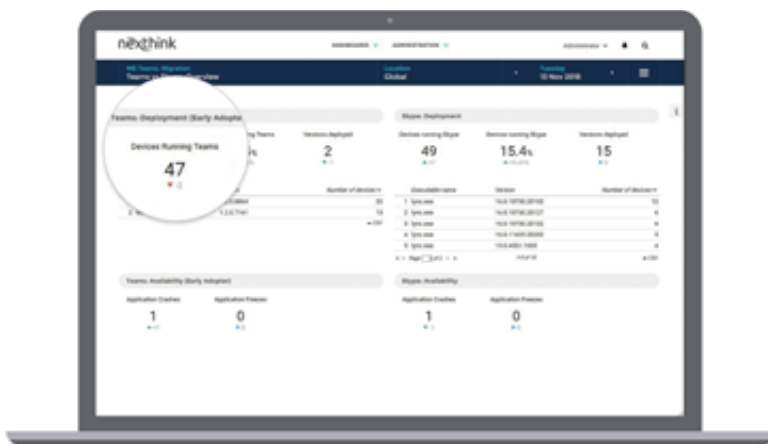
- Ermittlung der Hardware-, Infrastruktur- und Leistungsindikatoren zur Planung der Migration auf Grundlage verfügbarer Kapazitäten
- Messung der Nutzung aktueller Software und Erfassung von Feedback zu Tools und Funktionen, die bevorzugt für die Zusammenarbeit genutzt werden
- Ermittlung und Registrierung der Early-Adopter auf Grundlage ausgewählter Kriterien, um repräsentative Tests zu gewährleisten



Migration

Pilotieren Sie Benutzergruppen und überwachen Sie die technische Leistungsfähigkeit und die Mitarbeiterzufriedenheit

- Steuerung, Monitoring und aktive Interaktion mit Early-Adopter-Ringen, um technische Gerätedaten und Feedback zur IT-Erfahrung der Mitarbeiter zu sammeln
- Erfassung von Daten zur Leistungsfähigkeit, Nutzung und Zufriedenheit, um diese mit anderen Kommunikations-Tools zu vergleichen und um Fortschritte zu validieren
- Verfolgung, Bewertung und Analyse der Mitarbeiterakzeptanz, um Widerstände gegen die Nutzung von MS Teams zu überwinden und die Wahrnehmung zu fördern



Einsatz

Aufrechterhalten der Servicequalität von MS Teams und kontinuierliche Verbesserungen durch die Nutzung von Metriken, Problembehebungen und die aktive Interaktion

- Verwendung von Dashboards und Metriken, um die Sichtbarkeit der Arbeitsumgebungen aufrechtzuerhalten und um Abweichungen in Bezug auf Leistungsfähigkeit oder Compliance zu erkennen
- Vereinfachung der Servicediagnose und schnelle Problemlösung mit Remote-Aktionen und automatisierter Problembehebung
- Nachverfolgung der Wirksamkeit von Zusammenarbeit und Kommunikation, sowie Monitoring der Erfahrung Ihrer Mitarbeiter mit MS Teams im Allgemeinen



MEHR ERFAHREN

Die Nextthink Plattform ermöglicht es den IT-Abteilungen von Unternehmen, die digitale IT-Erfahrung der Mitarbeiter zu messen, zu monitoren und zu verbessern. Sie fördert die Erfassung und Sammlung von Echtzeitdaten aller Endgeräte, erleichtert die automatisierte Fehlerbehebung und liefert hochwertige Metriken wie den Digital Experience Score für größtmögliche Transparenz und fortlaufende Optimierung. Erfahren Sie mehr und vereinbaren Sie einen Demo-Termin unter www.nextthink.com.